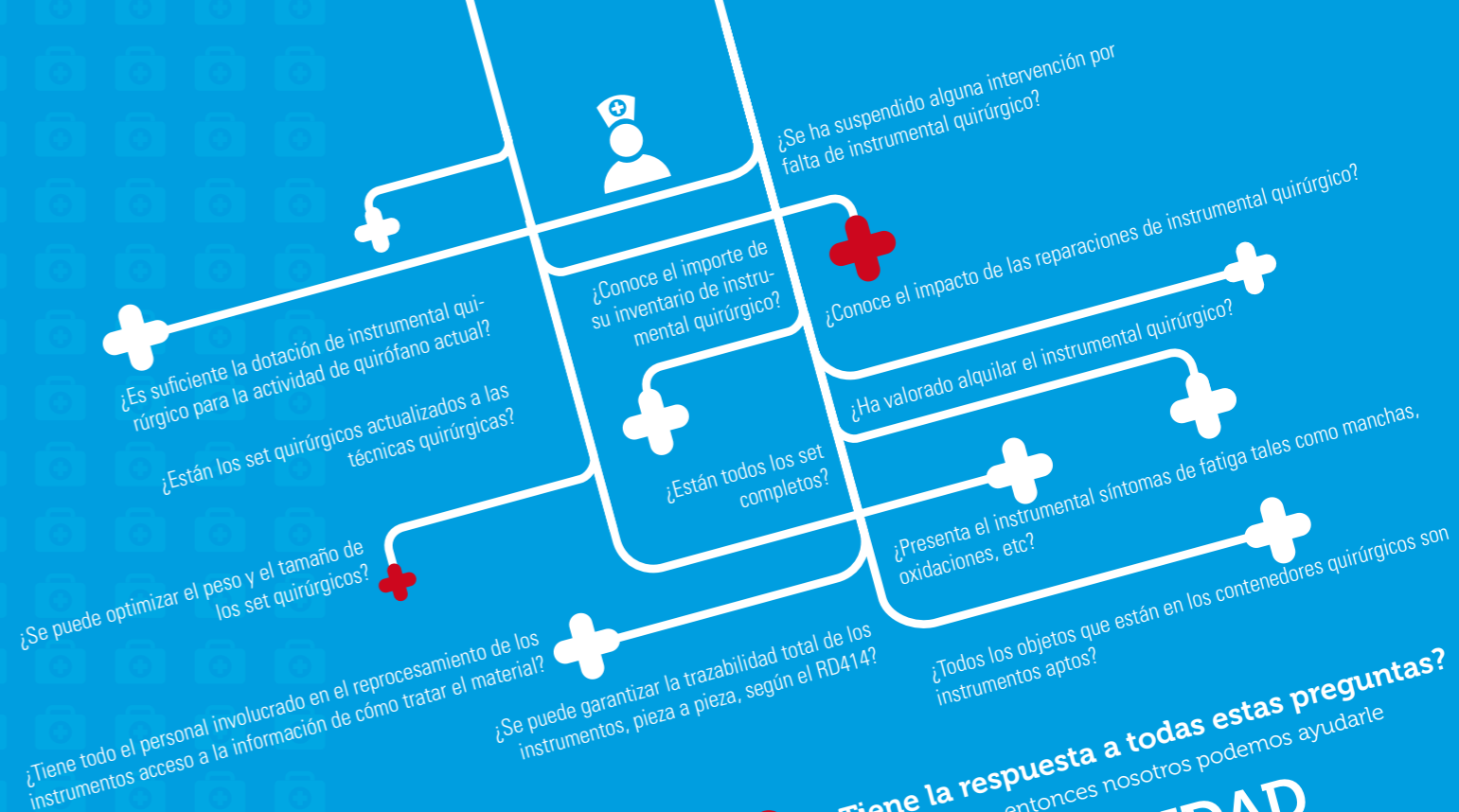




BEORTEK S.A.
P.A.E. Asuaran | Edif. Artxanda Nave 4B.
48950 ASUA – ERANDIO (VIZCAYA)
Tel 944710366 | Fax 944711137

info@beortek.com
www.beortek.com



¿Tiene la respuesta a todas estas preguntas?
Si no las tiene, entonces nosotros podemos ayudarle

**TRAZABILIDAD
INSTRUMENTAL**



¿Cómo podemos ayudarle?

IMPLANTANDO UN SISTEMA DE GESTIÓN DE INSTRUMENTAL



Podemos analizar el estado actual de su organización, **haciendo un diagnóstico**, proponiendo acciones y estableciendo unos plazos concretos. Hacerlo además en colaboración con el personal propio y en su centro hospitalario.



Nuestro sistema de gestión de instrumental es una propuesta global que **incluye la realización de un inventario** de todos los instrumentos de quirófano, redimensionamiento de los set y contenedores quirúrgicos y mantenimiento de esta información actualizada mediante un soporte continuado.



Alimentamos el sistema integrando las nuevas referencias adquiridas.



Asesoramos y proponemos **formación continuada** del personal implicado con acciones formativas periódicas, presenciales y on-line.



Ofrecemos como herramienta un **software de gestión de instrumental soportado en una plataforma ASP y un hardware adecuado para entornos quirúrgicos** (resistente a líquidos desinfectantes y superficies lisas), con un bajo impacto en las cargas de trabajo de los servicios informáticos del centro (solo requiere acceso a internet).



Todos **los instrumentos se identifican de forma única e inequívoca** de manera que se puede llevar a cabo la traza de toda su vida útil, registrándose cualquier incidencia a lo largo de la misma.



Se incluye un sistema de mantenimiento continuo del instrumental mediante un circuito de logística inversa y se optimiza la logística interna del hospital mediante una gestión de las ubicaciones en los almacenes del área quirúrgica.

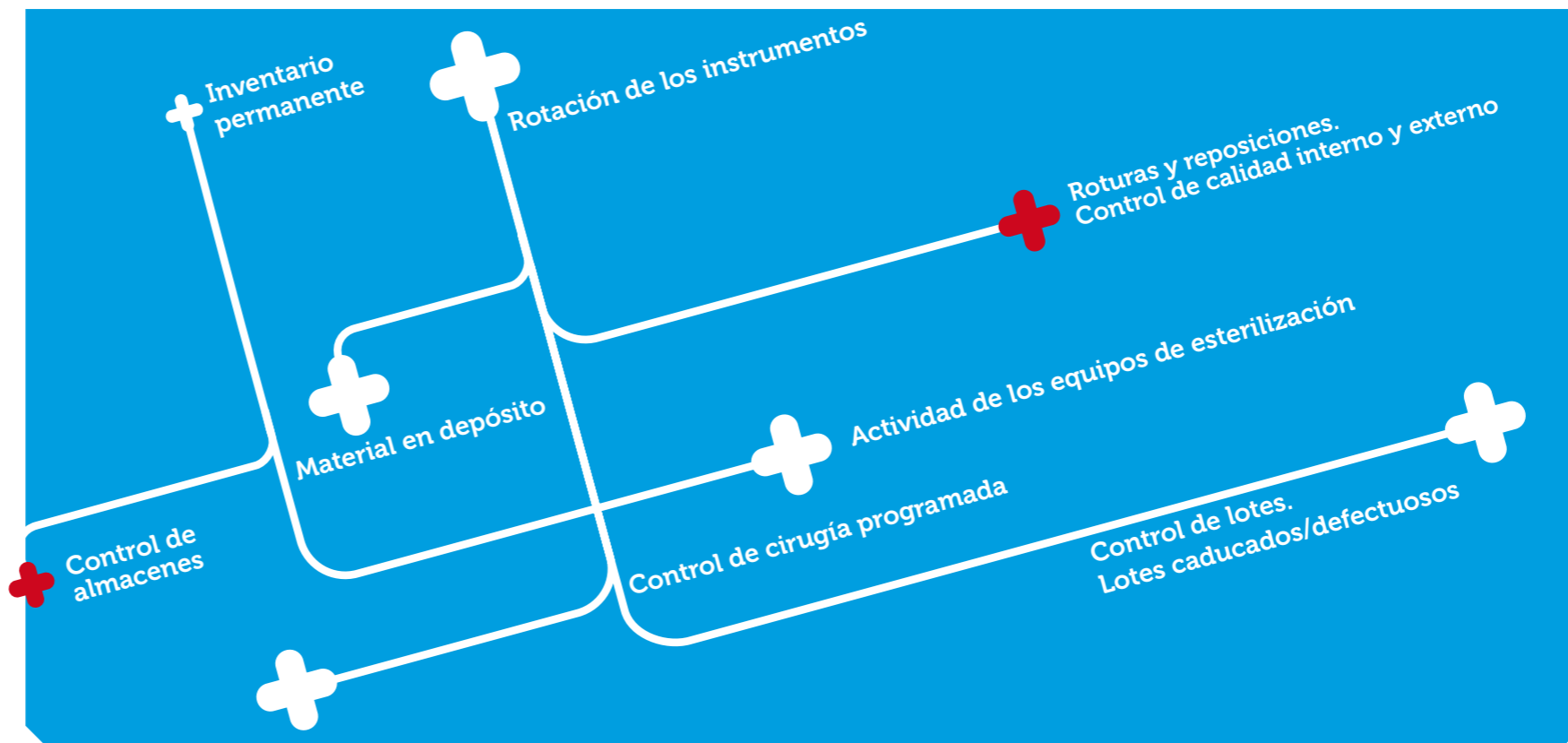


Nuestro sistema **cumple los requerimientos de la LOPD** y permite dar todas las garantías jurídicas al paciente y al centro asistencial.



Aseguramos **un retorno de la inversión en pocos meses**. El impacto económico en el centro es muy importante en términos de optimización de recursos, ahorro de costes, satisfacción de personal frente a la mínima inversión inicial (hardware necesario).

El sistema, aporta a los gestores **valiosos indicadores para la toma de decisiones**, tales como:



... y además

Ayudamos a la seguridad del paciente, facilitando el control de enfermedades nosocomiales mediante la trazabilidad de todas las piezas en el circuito quirúrgico. En el proceso de preparación del instrumental, el sistema facilita el recuento de pieza a pieza como un soporte para la comprobación de los set quirúrgicos antes del precinto del contenedor previo a la esterilización.

Los instrumentos en mal estado se reparan o reponen en rápidos plazos con un control exhaustivo del coste y debidamente documentado, permitiendo un estado óptimo de los set, que redundan en la optimización de los procesos quirúrgicos y en la satisfacción del personal.